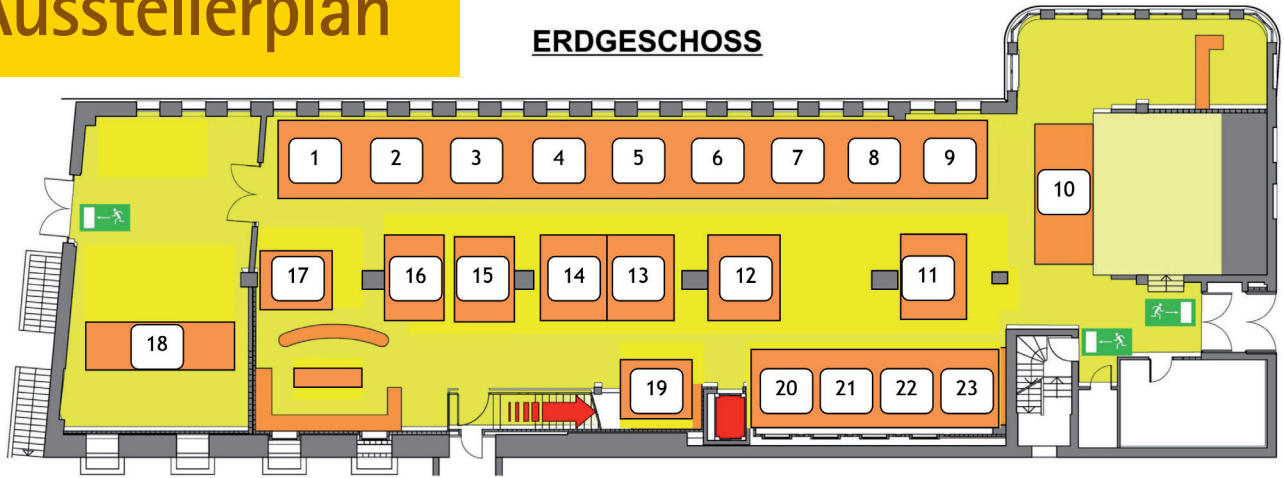


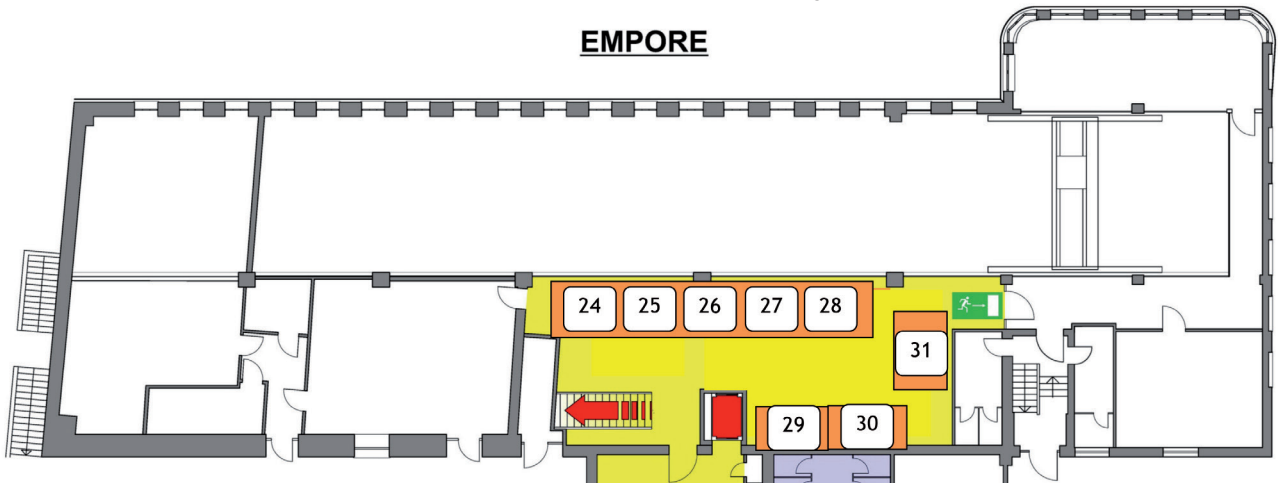
Ausstellerplan

ERDGESCHOSS



- | | | | |
|--|---|---|---|
| 1 Zimmermann Landtechnik GmbH | 7 Eisenwerk Brühl GmbH | 12 Hans Graf Bauunternehmung GmbH & Co. KG | 18 Catering |
| 2 Elektro Engels & Schmitz GmbH | 8 BQN Region Köln, Beratungsstelle zur Qualifizierung | 13 Braskem Europe GmbH | 19 Industrie- und Handelskammer zu Köln |
| 3 ALDI Kerpen GmbH & Co. KG | 9 InfraServ GmbH & Co. Knapsack KG | 14 Bayer AG | 20 Fruchthansa GmbH |
| 4 Evonik Technology & Infrastructure GmbH | 10 Shell Deutschland Oil GmbH Rheinland Raffinerie | 15 BKK VBU | 21 Rhein-Erft Akademie GmbH |
| 5 Kiel Montagebau GmbH | 11 Diakonie Michaelshoven e.V. | 16 Lyondell Basell, Basell Polyolefine GmbH | 22 Dreifaltigkeitskrankenhaus Wesseling |
| 6 Europäische Fachhochschule Rhein/Erft GmbH | | 17 Stadt Wesseling | 23 Kreissparkasse Köln |

EMPORE



- EINGANG** →
- | |
|---|
| 24 Agentur für Arbeit Brühl |
| 25 GMR GmbH & Co. KG |
| 26 Barmer GEK |
| 27 Jonen Augenoptik & Hörakustik |
| 28 Karrierecenter der Bundeswehr |
| 29 AMTRA Mobilraum GmbH |
| 30 Hauptzollamt Köln |
| 31 REMONDIS Maintenance & Services GmbH mit Buchen Umweltservice GmbH und XERVON GmbH |



Unverbindlicher Aufstellplan. Kurzfristige Änderungen können möglich sein.